

## การไม่สวมหมวกนิรภัย

เป็นสาเหตุสำคัญของการบาดเจ็บรุนแรงที่ศีรษะ เมื่อเกิดอุบัติเหตุ การสวมหมวกนิรภัยที่ได้มาตรฐาน จะช่วยลดแรงกระแทกที่ทำให้เกิดการบาดเจ็บรุนแรงที่ศีรษะและลำคอ เพื่อความปลอดภัย กระทรวงมหาดไทย โดยกรมป้องกันและบรรเทาสาธารณภัย (ปภ.) ขอแนะข้อควรปฏิบัติในการสวมหมวกนิรภัยอย่างถูกวิธี ดังนี้

## หมวกนิรภัยมีกี่แบบ?

1. แบบปิดเต็มหน้า  
ปลอดภัยที่สุด เพราะสามารถป้องกันศีรษะทั้งด้านหน้า ด้านหลัง และคาง



2. แบบเต็มใบ  
แม้จะสามารถลดแรงกระแทกที่ศีรษะ แต่ไม่มีที่ปกปิดบริเวณใบหน้าและลำคอ จึงมีความเสี่ยงสูงต่อการบาดเจ็บ



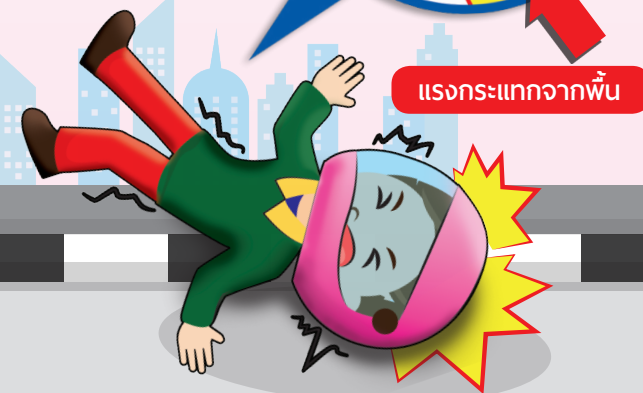
3. แบบครึ่งใบ  
ปกป้องได้เฉพาะครึ่งบนของศีรษะ



## หมวกนิรภัย ป้องกันศีรษะและ สมองได้อย่างไร



โฟมภายในหมวกนิรภัยจะช่วยดูดซับแรงกระแทก เปลือกนอกของหมวกนิรภัยช่วยกระจายแรงกระแทก เมื่อผู้ขับขี่และซ้อนท้ายรถจักรยานยนต์ล้มลงกับพื้นจะมีแรงกระแทกจากพื้นและแรงที่เกิดจากการเคลื่อนที่ของสมองภายในกะโหลกศีรษะในทิศทางที่ตรงกันข้าม การสวมหมวกนิรภัยจึงช่วยลดแรงปะทะและแรงกระแทกระหว่างศีรษะและพื้นถนน



## เลือกหมวกนิรภัย ให้ปลอดภัย

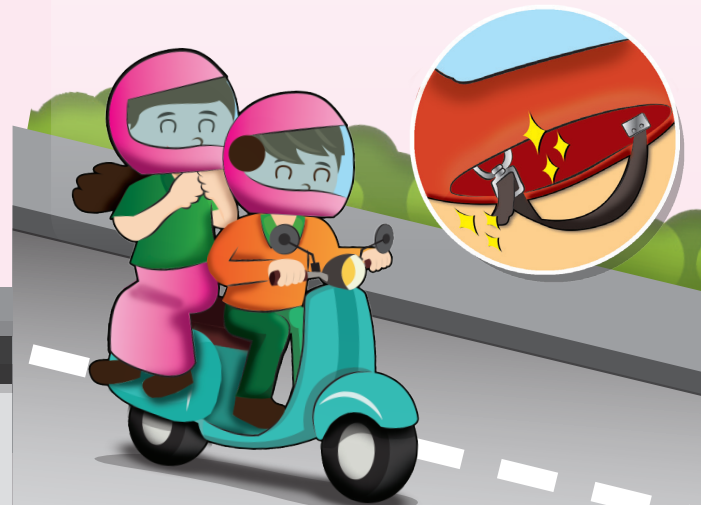


เลือกใช้หมวกนิรภัยที่มีเครื่องหมายมาตรฐานผลิตภัณฑ์อุตสาหกรรม (มอก.)

เลือกใช้หมวกนิรภัยแบบปิดเต็มหน้าเพราะจะช่วยปกป้องศีรษะไม่ให้กระแทกกับพื้น รวมถึงลดการบาดเจ็บบริเวณใบหน้าและคาง กรณีเกิดอุบัติเหตุ

เลือกหมวกนิรภัยที่มีขนาดพอดีกับศีรษะ ไม่คับหรือหลวมเกินไป

เลือกซื้อหมวกนิรภัยที่มีสายรัดคางเป็นชนิดโลหะกับโลหะ เพราะจะแข็งแรงและทนทาน



เลือกใช้หมวกนิรภัยที่มีสีอ่อนเพื่อให้มองเห็นได้อย่างชัดเจนในเวลากลางวัน



ไม่ดัดแปลงหมวกนิรภัยให้มีส่วนยื่นออกมาหรือเว้าจากเปลือกหมวก เพราะจะเพิ่มการบาดเจ็บรุนแรงกรณีเกิดอุบัติเหตุ



## การสวมหมวกนิรภัย อย่างถูกวิธี

สวมหมวกนิรภัยตรงๆ บนศีรษะ ไม่เอียงไปทางใดทางหนึ่ง หรือหงายไปทางด้านหลัง

คาดและล็อกสายรัดคางให้แน่น ไม่บิดหรือหย่อนเกินไป โดยปรับสายรัดคางให้พอดี และกระชับกับคางไม่เลื่อนเปลี่ยนตำแหน่งหรือหลุดออกจากศีรษะได้ง่าย

## ดูแลหมวกนิรภัยอย่างไร..

หมั้นดูแลหมวกนิรภัยให้อยู่ในสภาพใช้งานได้ดี และควรเปลี่ยนหมวกนิรภัยใหม่ทุก 3-5 ปี หรือตามสภาพการใช้งาน เพราะหมวกที่เสื่อมอายุ จะไม่สามารถรองรับแรงกระแทกได้เมื่อเกิดอุบัติเหตุ

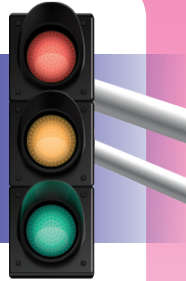



## ควรสวมหมวกนิรภัยให้เด็ก

- ▶ ทุกครั้งที่น่าเด็กโดยสารรถจักรยานยนต์ ผู้ปกครองควรสวมหมวกนิรภัยให้เด็กเป็นนิสัย
- ▶ ไม่ล่อเลียนเวลาเด็กสวมหมวกนิรภัย เพราะจะทำให้เด็กเขินอายและไม่อยากใส่
- ▶ ควรให้เด็กสวมหมวกนิรภัยที่มีขนาดพอดีกับศีรษะของเด็ก หากขนาดศีรษะเด็กเพิ่มขึ้น ให้เปลี่ยนหมวกใหม่
- ▶ เลือกหมวกนิรภัยที่มีสีสดใสหรือลวดลายการ์ตูนเพื่อดึงดูดเด็ก ให้อยากสวมใส่




## ข้อห้ามในการใช้หมวกนิรภัย




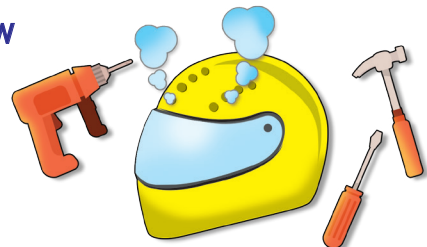
 ระวังอย่าให้หมวกนิรภัยกระแทกกับพื้นหรือของแข็งอย่างรุนแรง เพราะโฟมจะยุบตัวและเกิดรอยร้าว ทำให้ประสิทธิภาพในการรองรับแรงกระแทกของหมวกลดลง



 ไม่นำหมวกนิรภัยที่เคยผ่านการกระแทกหรือประสบอุบัติเหตุมาใช้งาน แม้หมวกจะไม่ได้ได้รับความเสียหายเพราะหมวกจะไม่สามารถรองรับแรงกระแทกได้

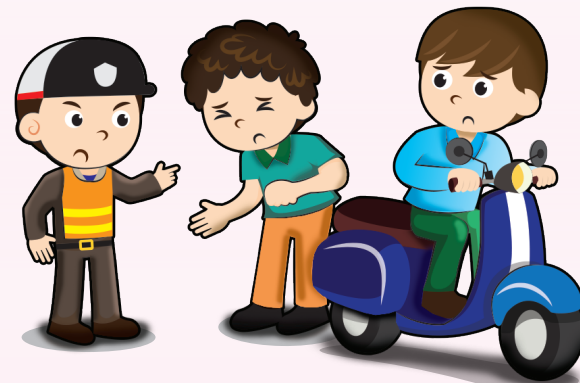


 อย่าเปลี่ยนแปลงและตกแต่งหมวกนิรภัยให้มีช่องระบายอากาศมากเกินไป เพราะจะทำให้หมวกไม่สามารถรองรับแรงกระแทกได้อย่างมีประสิทธิภาพ



## รู้หรือไม่...

พระราชบัญญัติจราจรทางบก พ.ศ. 2522 ที่มีการแก้ไขเพิ่มเติม กำหนดผู้ขับขี่รถจักรยานยนต์และผู้โดยสารต้องสวมหมวกนิรภัย เพื่อป้องกันอันตรายในการขับขี่และหากฝ่าฝืน จะมีโทษปรับไม่เกิน 500 บาท หากผู้ขับขี่ให้ผู้โดยสาร (ซ้อนท้าย) โดยไม่สวมหมวกนิรภัย ผู้ขับขี่จะต้องถูกปรับเป็น 2 เท่าของโทษที่กำหนด



กองเผยแพร่และประชาสัมพันธ์  
กรมป้องกันและบรรเทาสาธารณภัย

3/12 ถนนอุทกนอก แขวงดุสิต เขตดุสิต

กรุงเทพมหานคร 10300

โทรศัพท์/โทรสาร 0-2243-0674 0-2243-2200

[www.disaster.go.th](http://www.disaster.go.th)



กรมป้องกันและบรรเทาสาธารณภัย  
กระทรวงมหาดไทย

# หมวกนิรภัย ปกป้องกัน ปลอดภัย



ป้องกันภัยเชิงรุก บรรเทาทุกข์เมื่อเกิดภัย